



Groupe d'Expérimentation et de Recherche :
Développement et Actions Localisées

Assemblée générale du GERDAL

Paris et Visio, 2 décembre 2025

Rapport d'activités sur l'année 2024 – 2025
et **perspectives**

Equipe et fonctionnement

Equipe (= Salariés ou impliqués en tant que « porteur » des activités, dans les chantiers Gerdal)

Roger Le Guen (Président), Claire Ruault (coordinatrice)

Etienne Anginot (Gerdal), Jacqueline Candau (INRAE/ Gerdal), Marion Diaz (Institut Agro Rennes/Gerdal), Laurent Dietsch (Gerdal/Tero),

Carole Lambert (Institut agro Montpellier / Gerdal), Bertille Thareau (ESA/ Gerdal), Christophe Soulard (INRAE/ Gerdal)

Fanny Bouyer (Gerdal CDD mars 2020 à juin 2024 , Jules Hermelin (Gerdal CDD mai à déc. 2024)

+ stagiaires : Mathis Boucheraki,

Un fonctionnement en réseau, des réunions (**pas beaucoup !**) = Plutôt par chantier

La majorité des activités menées dans le cadre de partenariats

Trois activités (articulées)

- **Recherche, recherche action**
- **Appui à des équipes de terrain / actions de développement** en partenariat avec une grande diversité d'organismes: développement agricole et local, recherche, formation ; associations de producteurs; collectivités territoriales, etc.
- **Formation, formation-action**

Chantiers recherche action

Avec qui	Sur quoi
Gerdal- Institut agro Montpellier / Fondation Carasso avec Trame-FNCUMA – réseau Civam – FADEAR (2021-2025) AAP la Transition Agroécologique par l'échange et le partage	Analyse / capitalisation sur 25 groupes projets d'appui aux TAE « <i>facteurs et conditions de l'engagement (massif) des agriculteurs dans des évolutions de pratiques / TAE</i> »
FNCUMA / ESA / Gerdal (2023-24) projet Optimatae Réduction des pesticides, désherbage mécanique => Enjeu: renforcer le déploiement et la maîtrise du DM par les agriculteurs	Enquêtes agriculteurs et conseillers + atelier conseillers - Pratiques du DM: résultats et difficultés; besoins d'appui - Expériences et pratiques d'appui aux agriculteurs en CUMA pour équipement en DM
Chambre régionale d'agriculture Normandie / Institut agro Rennes (2023 – 25) Projet Tanggo: Liens entre groupes d'agriculteurs et élèves de Lycées Agricoles	Mettre en lien les lycées agricoles et des groupes d'agriculteurs engagés dans des évolutions de pratiques vers l'AE => sensibiliser les élèves à l'AE et aux groupes
CIRAD + consortium 25 organismes de recherche (échelle Europe) projet MOOD : Epidémiologie surveillance – santé humaine (2020 - 2024)	Recherche pluri disciplinaire « améliorer la détection et l'évaluation du risque liées aux maladies émergentes » => Gerdal: analyse des « besoins des utilisateurs des systèmes d'épidémiologie-surveillance et des réseaux sociotechniques »
CSA (collectif stratégie alimentaire) Belgique / Organisations de producteurs et instituts de recherche Burundi, RDC, Philippines Agricord - programme FORI	Appui à la définition et mise en œuvre de programmes de Recherche action participative (fertilité des sols, lutte contre les ravageurs...)

Ex 1. **Optimatae FNCUMA** // programme Ecophyto. Comprendre les facteurs qui conditionnent / favorisent le développement et la maîtrise du désherbage mécanique *FNCUMA (Anabelle Revel, Marion Enard)* *ESA (Bertille Thareau), GERDAL (Claire Ruault)*

- **Enquête agriculteurs** (/ étudiants ESA d'Angers) : comment les agriculteurs mettent-ils en place le désherbage mécanique: pratiques et modes de raisonnement associés, difficultés rencontrées, ressources mobilisées ...
- **Enquête conseillers CUMA** : quelle lecture du déploiement du DM au sein des CUMA ? Comment ils appuient les CUMA et les agriculteurs ? Quelle analyse des difficultés et facteurs de réussite ?
 - ⇒ Synthèse des enquêtes => mise en discussion en **atelier réunissant une dizaine de conseillers** => pistes de travail
 - ⇒ Rapport « Renforcer l'appui au développement et à la maîtrise du désherbage mécanique par les agriculteurs. Difficultés et pistes de travail
- ➔ **Réflexion stratégique / FNCUMA / FRCUMA**
- ➔ **Publication: Déploiement et maîtrise du désherbage mécanique : diversité des ressources de connaissance mobilisées et importance du contexte professionnel. *Revue AE&S 15-2 Circulation des savoirs et décisions des agriculteurs : quelles évolutions face à la diversité des systèmes agricoles et agri-alimentaires ? (Déc 2025)*** Bertille Thareau , Claire Ruault , Marion Enard , Annabelle Revel

Ex 2. Suivi - analyse de 25 projets lauréats de l'AAP « *Pour une transition agroécologique par l'échange et le partage* »

Quels sont les facteurs qui favorisent ou au contraire freinent l'élargissement du nombre d'agriculteurs qui s'engagent aujourd'hui vers l'agroécologie?



- **Séminaires inter projets : 1 / an** (3 déjà réalisés)
- **Entretiens** avec les conseillers – animateurs + **participation** à des activités avec les agriculteurs
- **Analyse de documents:** rapports d'activités , invitation et CR de réunions, journées de formation ou « d'échange entre groupes » // Hypothèse AAP
- **3 études de cas approfondies : dynamiques socio professionnelles et évolutions des pratiques**
 - Minervois : production viticole ([Mathis Boucheraki, 2024](#))
 - Causse Méjean : élevage ovin ([Felix Wattez, 2022](#))
 - Beauvaisis Nord de l'Oise : polyculture élevage ([Jules Hermelin, 2024](#))

// questionner les **difficultés de la « diffusion massive » de l'agroécologie** =>
questionner la manière de penser le changement de pratiques en agriculture

La démarche de méthode: ce qu'on regarde

1^{er} temps: quels résultats ? sous 2 angles :

- **La participation**

- Combien ?
- Qui ?

- Types d'acteurs: agriculteurs, techniciens, élèves ...
- Agriculteurs: membres des groupes, ou hors groupes
 - Déjà avancés dans la TAE, moins ou pas avancés
 - Types d'exploitations
 - Profils sociologiques

- **Ce que produisent les activités**

- Echange de pratiques / de connaissances
- Production/ acquisition de connaissances nouvelles
- Sensibilisation, information
- Organisation, mise en relation d'acteurs
- Accès à des ressources, des moyens de production
- Création de filières, sécurisation de débouchés
-

**A rapporter aux objectifs
du groupe, du projet**
Cf. typologie (diversité de
finalités et d'approches)

et en quoi cela contribue à : – faire évoluer les *conceptions/façons de voir*
– une meilleure maîtrise des pratiques

Comment les expliquer, les interpréter ? → dégager des facteurs qui jouent sur :

- l'élargissement du nombre d'agriculteurs impliqués
- la consolidation des pratiques, la maîtrise de l'AE

➤ **La position des agriculteurs du groupe et des pratiques promues , dans les *dynamiques agricoles* locales**

- **Systèmes de production et profils des agriculteurs du groupe** // dans le milieu professionnel local
- Place des pratiques AE (et conceptions liées) dans les ***systèmes de normes locaux*** : + ou - à la marge, + ou - radicaux, + ou - complexes à mettre en œuvre
- Lien avec les ***objets de débat / les préoccupations*** du moment sur le territoire concerné

➤ **Démarche, modalités d'intervention et types d'activités proposées** (contenus, méthodes de travail ...)

➤ **Portage institutionnel** : les **partenariats effectifs** et la position de l'institution porteuse du projet dans le système d'acteurs institutionnel du territoire

➤ **Cadre et conditions de travail de l'animateur /technicien**

➤ **Réglementation, contexte politique, marchés ...**

3 études de cas approfondies:

- Conceptions et pratiques d'élevage face à des injonctions de transition écologique. Étude de deux terrains : Le Causse-Méjean et le Quercy-Rouergue et Gorges de l'Aveyron. ([Felix Wattez, 2022](#))
- Dynamique des pratiques, préoccupations et relations professionnelles en viticulture sur le Minervois. Pistes de travail pour l'appui aux viticulteurs et viticultrices. ([Mathis Boucheraki, 2024](#))
- Bas carbone dans le Beauvaisis. Dynamiques socioprofessionnelles et évolution des pratiques agricoles. ([Jules Hermelin, 2024](#))

Ex 3. Appui au CSA (Belgique) et OP partenaires dans la mise en œuvre de démarches de Recherche Action Participative (Burundi, RDC et Philippines)

Un appui qui s'inscrit dans la durée:

- Formations-action sur la « Construction Sociale de la Demande (CSD) » (Approche système agraire X approche Gerdal des dynamiques socio techniques agricoles dans les diagnostics de territoires)
 - au Burundi (2020, 21 et 22) // gestion durable des sols
 - Philippines (2023) // renforcement de services d'OP à leurs membres.
- Atelier sur la recherche-action participative au Burundi (CR et LD, 2021) => Appui à la construction et la mise en œuvre de projets de RA participative / prog. FORI en RDC et Burundi (2022 et 2023)

Enjeu: meilleure prise en compte des réalités et des dynamiques socio techniques agricoles, ↗ dialogue chercheur / technicien / paysan

Activités réalisées en 2024-25:

- **Burundi:** mission d'appui/capitalisation des processus de Recherche-Action (juin 2024)
- **RDC:** Animation d'ateliers de suivi/appui/capitalisation de processus de Recherche-action en Visio (avril 2024) et sur place (septembre 2024 et octobre 2025)
- **Philippines:** animation d'une 2nde formation-action (2024) et d'une atelier bilan (février 2025) sur la CSD ainsi qu'un atelier de formation-action sur la recherche-action (fév. 2025)
- Capitalisation transversale des 13 processus de recherche-actions appuyés dans 17 pays /programme FORI

⇒ Cf. [FO-RI CAPITALISATION RAPPORT FR VF.pdf](#)

Appui méthodologique à des équipes « de terrain »	
Avec qui	Sur quoi
<p>PNR Caps et Marais d'Opale (depuis 2020) Equipe Agriculture: PNR + Chambre d'agriculture Nord Pas de Calais + Syndicats de BV + Bio en Haut de France + Initiatives paysannes (réseau Civam)</p> <p><i>Evolution des pratiques d'élevage et de culture / préservation du bocage, lutte contre l'érosion</i></p>	<p>Appui méthodo / formation: analyse de la pratique et renforcement des compétences « au fil de l'action »</p> <ul style="list-style-type: none"> - 2 ateliers de deux jours / an : échange de pratiques , mise en commun des difficultés et recherche de solutions + apports (méthodo, outils d'analyse, etc.) - Encadrement stages => comprendre les logiques d'action et les pratiques des agriculteurs, leurs préoccupations et les réseaux sur les secteurs d'intervention
<p>Communauté de communes Causse Aigoual Terres Solidaires / IRD – CNRS (2024)</p>	<p>Construction concertée d'un Pacte écologique (document de droit négocié) : analyse des dynamiques agricoles et systèmes d'acteurs => construction de la problématique à plusieurs « voix »: réunions / groupes de pairs => préparation des ateliers pluri-acteurs</p>
<p>Chambre d'agriculture de l'Ardèche / CEN Rhône Alpes/ PNR des monts d'Ardèche</p>	<p><i>Projet TEHMA Transition - maintien - de l'élevage herbager de la montagne ardéchoise</i> => Atelier avec l'équipe pour définir les modalités de travail avec les éleveurs (entretiens compréhensifs + groupes)</p>
<p>APDRA Madagascar (pisciculture paysanne) depuis 2018</p>	<p>Expérimentation - Intégration de l'approche Recherche Coactive de Solutions dans les actions de l'APDRA en faveur du développement de la rizipisciculture paysanne</p>



gerdal

Ex. Intégrer l'approche Recherche Coactive de Solutions dans les modes d'intervention et les stratégies de l'APDRA Madagascar: expérimentation / appui méthodologique / capitalisation

Un appui qui s'inscrit dans la durée

- (2017) Evaluation => *limites d'une approche en cascade: ne prend pas suffisamment en compte les difficultés que posent aux agriculteurs la mise en œuvre des pratiques rizipiscicoles promues / APDRA*
- **Formation d'animateurs conseillers piscicoles** à l'approche GERDAL (RCS) et appui à des **expériences pilotes** (2018)
- **Animation d'ateliers:** comment intégrer les apports de la RCS pour **améliorer les modes et stratégies d'intervention** => formulation de stratégies de « densification de zones » (2019) => **mission d'appui à leur mise en œuvre** (2021) + appui à 2 personnes de l'APDRA pour réaliser en interne des formations à l'approche RCS
- **2^{ème} mission d'appui méthodologique** (sept. 2024): entretiens avec les équipes, visites de terrain pour comprendre les difficultés et les questions qui se posent => Ateliers : réflexion collective pour trouver des réponses + apports d'outils d'analyse

// ENJEU majeur : renforcer les **capacités d'analyse et de réflexion des équipes** pour adapter leurs modes et stratégies d'intervention (et la méthode RCS) aux objectifs visés, conditions locales, moyens disponibles...

Des avancées fortes : intégration d'approches *compréhensives* et d'outils *d'aide à la réflexion* (RCS) dans les 3 projets de l'APDRA et ses partenaires à Madagascar + résultats significatifs sur le terrain

mais avec **toujours des difficultés, nouvelles questions qui surgissent..**

Voir APDRA: « Développer la rizipisciculture grâce à la Recherche Co-active de Solutions.. » [2312](#) - [Capitalisation - Densification par la RCS VF.pdf](#)

Formations / Formation – action

Des formations nationales reconduites annuellement

Montpellier Supagro IRC - formation ingénieur 3 ^{ème} année et Master 2 Sciences et technologie de l'agriculture, l'alimentation, et l'environnement – parcours Resad (Ressources Systèmes Agricoles et Développement)	Module (2 semaines) « <i>Processus d'innovation et dynamiques sociales en agriculture, fondements et principes de méthode pour l'intervention</i> »
Formation GERDAL / FRCIVAM Occitanie / Fab'lim => à destination d'agents de dévt (tous organismes) et chercheurs	2 x 3 jours « <i>Mobiliser et accompagner des collectifs agricoles et ruraux face aux défis de la transition</i> »

Des formations à la carte (exemples)

Chambre d'Agriculture Isère – Equipe territoire (oct 2024)	Formation des conseillers et animateurs d'actions de dévt territorial // problématique d'articulation avec devt agricole
CFPPA Mayotte et Organisations partenaires aux Comores et à Madagascar (2024 – 2025)	Formation d'agents à la RCS + Echanges sur les dispositifs d'appui à la TAE + Appui méthodo groupe d'agriculteurs engagés dans la TAE
Région Occitanie / dans le cadre de son dispositif « Contrat Agriculture Durable » => Conseillers tous organismes devt + coopératives (2 gr x 2j) Toulouse : 9 janv - 6 fév / Carcassonne : 9 fév - 12 mars 2024)	<ul style="list-style-type: none"> - <i>L'entretien compréhensif : conditions de réussite</i> - <i>Accompagner les agriculteurs : dimensions en jeu, posture et outils pour une démarche compréhensive</i>
GAL Belgique / Gerdal – Institut Agro Rennes (mai 2025) : animateurs agricoles de GAL, PNR, collectivités territoriales	<i>Mettre en place et accompagner les dynamiques collectives d'agriculteurs pour résoudre des « problèmes d'action »</i>
Chambre d'Agriculture de Bretagne (9 oct 2025) conseillers / animateurs en charge d'appui aux transitions agricoles en collectif	<i>Raisonnement le changement de pratiques du point de vue des agriculteurs. Une lecture sociologique des dynamiques agricoles</i>

Mobiliser et accompagner des collectifs agricoles et ruraux face au défi de la transition

Fondements et pratique de la Recherche Coactive de Solutions

Dans un contexte marqué par le défi de la transition écologique (agricole et alimentaire) en même temps que par une crise des métiers de l'agriculture, la question de la mobilisation et de l'appui aux agriculteurs (en partenariat avec d'autres acteurs), pour répondre aux demandes, injonctions qui leur sont adressées, est devenue prioritaire. Pour les agents de développement et tous ceux qui sont amenés à travailler avec les agriculteurs, cela renvoie à des questions de méthode, mais aussi de compréhension des dynamiques sociales et socio professionnelles à l'œuvre sur les territoires, et des interactions entre acteurs.

La formation vise donc deux types de compétences :

- ➔ **des méthodes et savoirs faire** pour accompagner des groupes d'agriculteurs (en lien avec d'autres acteurs) dans la résolution de problèmes et la mise en œuvre de leurs propres projets: changement de pratiques agricoles, gestion d'une ressource naturelle, nouveaux modes de commercialisation ...
- ➔ **des moyens d'analyse** pour mieux comprendre et prendre en compte les dynamiques socio professionnelles et les contextes locaux d'intervention.

Penser l'action de développement comme un processus incertain d'invention de nouveaux cadres de références, de nouvelles règles d'action en lien avec des situations que l'on veut améliorer, des problèmes que l'on se pose.

Public

Agents de développement agricole et territorial (associations, organismes professionnels agricoles, entreprises, collectivités locales ...), chercheurs impliqués dans des démarches de recherche-action.

Objectifs

- Mobiliser et impliquer sur la durée, agriculteurs et autres acteurs locaux, dans des projets collectifs qui répondent à leurs préoccupations en lien avec des enjeux de transition
- Animer les réunions de façon productive: favoriser la production d'idées et les échanges au sein d'un groupe, en tenant compte de la diversité de *points de vue* et de *conceptions*
- Accompagner la recherche et la mise en œuvre de solutions en mettant les personnes au cœur du processus de décision ; maîtriser les outils de la *Recherche Coactive de Solutions*
- Organiser et conduire le dialogue entre agriculteurs et autres acteurs dans le cadre de projets pluri-acteurs et/ou de démarches de recherche-action
- Analyser les *dynamiques sociales* et les *réseaux d'acteurs* sur un territoire donné pour définir/ adapter le dispositif de travail proposé et constituer des collectifs pertinents

Contenu : La formation comprend deux sessions complémentaires.

Méthodes pédagogiques

- Alternance d'apports de connaissances et d'outils de méthode, de travaux en groupes, mises en situation et échanges d'expériences à partir des situations de travail des stagiaires
- Remise de supports pédagogiques papiers ou informatiques
- Travail en intersession: grille d'analyse de la pratique, outils méthodologiques ...

Antériorité de la formation: depuis 2012, plus de 200 agents et chercheurs formés (organismes de développement agricole et de recherche, collectivités locales, Parcs Naturels Régionaux, associations ...)

CFPPA Mayotte et Organisations partenaires aux Comores et à Madagascar. Formation et échanges sur la mise en œuvre de dispositifs d'appui à la transition agroécologique.

- Appui à la définition et mise en œuvre d'un programme de formation continue (conçu comme processus de RCS) d'un **groupe d'agriculteurs Mahorais** pour avancer dans la maîtrise de leurs pratiques en TAE (2024)
 - ⇒ Chaque module de formation sur un problème identifié et concerté en amont, visites d'exploitations, échanges autour du problèmes et solutions + apports externes si pertinent)
- **Formation de membres du CFPPA et de 3 organisations partenaires aux Comores et Madagascar à l'approche RCS** (session 1 à Madagascar en juin 2025 et session 2 aux Comores en septembre 2025) + **échanges sur l'amélioration de leurs dispositifs et stratégies d'appui à la TAE**

Perspectives: poursuite de l'appui

Capitalisation – diffusion de travaux

- **Site Web**
- **Communications / interventions (exemples)**
 - Colloque SFER 6-7 juin 2024 **C. Ruault & R. Le Guen** « *Les agriculteurs dans la tempête. Des métiers et des dynamiques socio-professionnelles à l'épreuve* » => projet de publication dans Economie Rurale
 - Chambres d'agriculture France (ex APCA) / commission IRD, 11 juin 2024 **C. Ruault** « *Le conseil aux agriculteurs: évolution et défis dans un contexte « tempétueux* »
 - Codev La Rochelle, 12 octobre 2024 **C. Ruault** « *Les agriculteurs dans la tempête. Défis et paradoxes autour des enjeux de transition agroécologique* »
 - Réseau Ecophyto / Chambres d'agriculture France, Journée nationale « Transfert des pratiques économes en produits phytos », 10 déc 2024 **C. Ruault**: *Raisonner le changement de pratiques du point de vue des agriculteurs. En quoi cela questionne le rôle et la posture du conseiller en appui aux transitions*
 - Rencontre annuelle des animateur.rices des aires de captages prioritaires en Occitanie / FREDON - Eau'ccitanie "Repenser l'accompagnement agricole et l'animation de collectifs - Une approche socio-économique » 13 nov 2025 **C. Lambert** « *Mieux comprendre les dimensions cognitives et sociales des pratiques agricoles pour mieux accompagner leur évolution* »
 - ...

Site WEB: avancées <https://www.gerdal.fr/>

Architecture – rubriques, stabilisés

- Travaux et publications: Mise en ligne des principaux textes du Gerdal => **A terminer + visuel à améliorer**
- Présentation : Historique finalisé « *De la création du Gerdal à aujourd’hui, un peu d’histoire* » avec liens vers docs
- Séminaires et journées d’étude : OK
- Recherches et activités : **textes à terminer**

Fréquentation => =>

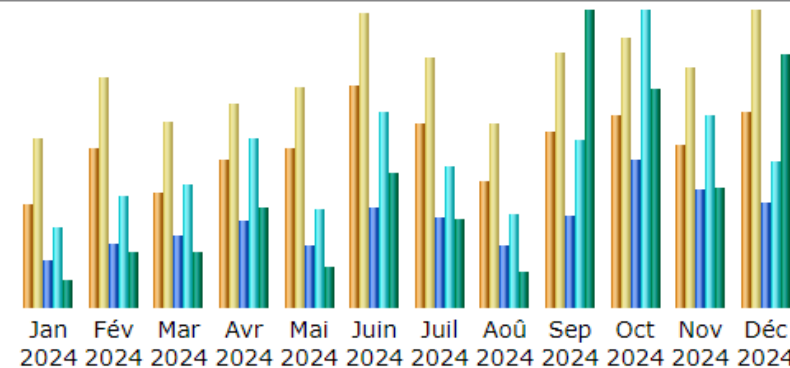
Des points à améliorer

- Lisibilité et facilité de recherche de documents
- Charte graphique
- Autres : **la parole aux usagers ???**

Faire vivre et actualiser le site: comment on finance ?

=> Contact pris avec le Ministère pour recherche de financement (DGER/SDRICI; Casdar)

Historique mensuel



Mois	Visiteurs différents	Visites	Pages	Hits	Bande passante
Jan 2024	440	721	5 526	9 429	771.29 Mo
Fév 2024	681	985	7 550	13 216	1.51 Go
Mar 2024	488	797	8 613	14 672	1.52 Go
Avr 2024	635	874	10 207	20 042	2.74 Go
Mai 2024	682	945	7 339	11 610	1.11 Go
Juin 2024	950	1 264	11 867	23 326	3.71 Go
Juil 2024	791	1 068	10 726	16 720	2.43 Go
Aoû 2024	540	787	7 346	11 104	990.13 Mo
Sep 2024	755	1 092	10 874	19 855	8.17 Go
Oct 2024	826	1 158	17 592	35 296	6.03 Go
Nov 2024	696	1 030	13 931	22 792	3.31 Go
Déc 2024	835	1 272	12 502	17 445	6.95 Go
Total	8 319	11 993	124 073	215 507	39.20 Go

2025: environ 10 000

Capitalisation – diffusion de travaux

• Publications scientifiques et professionnelles

- Bouyer et al, 2024. Epidemic Intelligence in Europe: a users' needs perspective to foster innovation in digital health surveillance. BMC public Health, volume 24, Article number 973 (2024) [En accès libre](#)
- Dietsch L. Capitalisation transversale des expériences de mise en œuvre de projets de recherche action financés dans le cadre du programme FORI. Oct 2024 Gerdal – AgriCord [FO-RI CAPITALISATION RAPPORT FR VF.pdf](#)
- Gerdal - INRAE ACT, 2024 Compte rendu de la journée d'étude Gerdal –INRAE Act 30 nov. 2023 *Agriculteurs et agents de développement agricole dans la tempête. Les transformations des métiers et des dynamiques socio professionnelles face à des injonctions contradictoires* <https://uca.hal.science/hal-04627046>
- Ruault C., *Les agents de développement face au défi de la transition agroécologique : complexification des métiers dans un contexte brouillé* <http://agronomie.asso.fr/aes-14-2-23>
- Ruault C., *Accompagner les transitions agricoles et alimentaires : combiner capacités d'analyse et compétences d'intervention. 40 ans de formation professionnelle d'agents de développement par le GERDAL* <http://agronomie.asso.fr/aes-14-2-24>
- Thareau B., Ruault C., Enard M., Revel A., *Déploiement et maîtrise du désherbage mécanique : diversité des ressources de connaissance mobilisées et importance du contexte professionnel. Revue AE&S 15-2* Circulation des savoirs et décisions des agriculteurs : quelles évolutions face à la diversité des systèmes agricoles et agri-alimentaires ? (Déc 2025)
- Ifrée / Gerdal : *Evolution des modes de production agricoles en faveur de la préservation de la ressource en eau: où sont les « freins au changement » ? Réflexion sur les limites de l'intervention centrée sur l'animation agricole. 2023 => Reprise Mise en forme de la version 2023*

Assemblée générale du GERDAL

Paris et Visio, 2 décembre 2025

Perspectives

Perspectives

Recherche action

- Finalisation du chantier d'analyse- capitalisation « Appuyer les TAE: des facteurs qui favorisent / conditionnent l'engagement des agriculteurs dans les transitions »
 - **Organisation d'une journée nationale à destination des agents et cadres de développement** => partager l'analyse issue des 25 projets => élaboration d'un plaidoyer à destination des décideurs et financeurs du développement agricole
 - Partenariat le plus large possible large** : TRAME – FNCUMA - FNCIVAM – Fadear + **Chambres d'agriculture + INRAE ?**
 - Autres valorisations à définir ?
- Démarrage du projet : « **Promouvoir les pratiques agricoles zéro phyto sur les zones à enjeu eau** » Stratégie Ecophyto 2030. Partenariat FNAB – Gerdal / Financement OFB (Oct. 2025- Sept 2027)
 - Accueil en stage de Marion Fichet** (Master 2 en Anthropologie // encadrement Philippe Lavigne Delville (IRD- Univ. Montpellier)
 - Objectif : Renforcer le portage politique locale et les compétences des agents de dévt (animateurs de bassins versants)// efficacité des politiques publiques locales de préservation de la qualité de l'eau
 - Construction d'une formation auprès des collectivités territoriales / expérimentation d'un dispositif d'intervention en appui aux dynamiques de TAE

Perspectives

- Poursuite de **l'appui au CSA (Belgique) et OP partenaires** dans la mise en œuvre de démarches de Recherche Action Participative (**Burundi, RDC et Philippines**)
 - **Burundi**: mission appui / capitalisation processus recherche-action (1^{er} sem 2026) + gestion financement en cours pour poursuite et articulation avec mise à l'échelle de l'application de PAE (« stratégie en spirale »).
 - **RDC**: finalisation rapport spécifique de capitalisation + fiches méthodos sur recherche action + gestion financement en cours pour poursuite et articulation avec mise à l'échelle de l'application de PAE (« stratégie en spirale »).
 - **Philippines**: suivi/appui à distance à la mise en œuvre de processus de recherche-action + services d'assistance technique groupale + élaboration de produits spécifiques de capitalisation
- Avec le **CFPPA Mayotte et Organisations partenaires aux Comores et à Madagascar**.
 - Expériences pilotes d'amélioration des dispositifs d'appui à la TAE + échanges sur avancées, difficultés rencontrées dans l'appui aux agriculteurs et l'élargissement du nombre d'agriculteurs engagés dans la TAE
(en visio + séminaire présentiel fin 2026)

Capitalisation, publications

=> Diffuser, transmettre les travaux du Gerdal , renforcer le « capital formation »

- **Site internet** : Finaliser la structure et les contenus des rubriques (et lien avec HAL)
 - Comment le faire vivre : des questions de cout, de disponibilité ? Financement du poste de Etienne ?
- **Publications** :
 - « Evolution des dynamiques socio professionnelles en agriculture dans un contexte d'injonctions au changement et de segmentation professionnelle » Economie Rurale
 - Appui aux transitions (Enseignements chantiers BV- Creseb) ;
 - l'enquête compréhensive socio technique (cours)
 -
- **Groupe de sociologues: « tordre le cou aux approches transfert »...**
 - Recherche de financement pour l'animation du groupe et la réalisation des « produits »: texte collectif, événement (articulé avec journée Carasso ?), autre ?

Formations / Appui méthodologique

- Maintenir/ **sécuriser la « formation Gerdal » nationale** (partenariat avec FRCivam Occitanie et Fab'lim)
« Mobiliser et accompagner des collectifs agricoles et ruraux face aux défis de la transition »
- Mise en place d'une **2^{ème} formation Gerdal nationale** avec Institut Agro Rennes
- Montage d'une **formation à destination des agents et élus de collectivités territoriales** / Projet FNAB-Gerdal – OFB // Partenariat avec Defis- Institut Agro Montpellier *« Comprendre et travailler avec le monde agricole »*
- Poursuite des **formations et appui méthodologique au Sud** (CFPPA Mayotte et organisations partenaires aux Comores et Madagascar, CSA Belgique et partenaires au Burundi, RDC, Philippines)
- Nombreuses demandes de formations / formation-action à la carte => Exemples:
 - Réseau des animateurs ReSource (Nouvelle Aquitaine)
 - Opale Energies Engagées
 - Chambres d'agriculture
 - Collectivités territoriales
 -

→ **comment on y répond ?**

Des références de publications et rapports / travaux récents

- Bouyer et al, 2024. Epidemic Intelligence in Europe: a users' needs perspective to foster innovation in digital health surveillance. BMC public Health, volume 24, Article number 973 (2024) [En accès libre](#)
- Dietsch L. Amélioration du dispositif d'accompagnement des pisciculteurs par la Recherche Coactive de Solutions. APDRA Pisciculture paysanne à Madagascar . Rapport de mission, Décembre 2024
- APDRA, Julie Mandresilahatra, Dec 2023 « Développer la rizipisciculture grâce à la Recherche Co-active de Solutions.. ») [2312 - Capitalisation - Densification par la RCS VF.pdf](#)
- Dietsch L., Capitalisation transversale des expériences de projets de recherche action (13 projets principalement en Afrique et Amérique Latine) financés dans le cadre du programme FORI. Rapport AgriCorp – Gerdal, Mai 2025 [FO-RI CAPITALISATION RAPPORT FR VF.pdf](#)
- Ruault C. & Hostiou N., (coord.), 2024. Agriculteurs et agents de développement agricole dans la tempête. Les transformations des métiers et des dynamiques socioprofessionnelles face à des injonctions contradictoires. Compte rendu de la journée d'étude Gerdal INRAE, Paris 30 novembre 2023. <https://doi.org/10.5281/zenodo.12201173>
- Diaz M., Ruault C., Thareau B., Ben Arfa N., 2021. Concilier évolution des pratiques agricoles en faveur de la protection des ressources naturelles et valorisation des produits Enseignements tirés d'une diversité d'initiatives en production laitière. Rapport final du projet ValresEau GERDAL- ESA <https://www.creseb.fr/projet-valreseau-rapport-final/>
- Ruault C., Thareau B., Diaz M., Ben Arfa N., 2023. Des initiatives collectives pour une meilleure valorisation du lait : les éleveurs face à une recomposition de leur métier et de leur position dans les filières. In Joly, Dupré, Petit (coord) D'une agriculture l'autre. QUAE Editions
- Ruault C. & Thareau B., 2024. Renforcer l'appui au développement et à la maîtrise du désherbage mécanique par les agriculteurs, difficultés et pistes de travail. Synthèse des entretiens auprès d'agriculteurs et d'animateurs-conseillers des CUMA (octobre 2022) et de l'atelier du 19 janvier 2024. Rapport FNCUMA - Gerdal .
- Thareau B., Ruault C., Enard M., Revel A., 2025 Déploiement et maîtrise du désherbage mécanique : diversité des ressources de connaissance mobilisées et importance du contexte professionnel. Revue AE&S 15-2 Circulation des savoirs et décisions des agriculteurs : quelles évolutions face à la diversité des systèmes agricoles et agri-alimentaires ? (Déc 2025)

Des références de publications et rapports / travaux récents

- Ruault C. & Le Guen R., 2024. Les agriculteurs dans la tempête. Des métiers et des dynamiques socio-professionnelles à l'épreuve. Communication au colloque de la SFER, ESA d'Angers, 6-7 juin 2024 https://www.sfer.asso.fr/source/coll-EA-metiers-2024-ESA/articles/B31_communication.pdf
Soumis à publication dans *Economie Rurale*
- Ruault C., 2024. Les agents de développement face au défi de la transition agroécologique : complexification des métiers dans un contexte brouillé. 40 ans de recherche-action et de formation professionnelle par le GERDAL. *Revue AE&S 14-2 – Travail agricole et transition agroécologique : quelles interactions, quels impacts et quelles conséquences pour la formation en agronomie ?* Déc. 2024 <http://agronomie.asso.fr/aes-14-2-23>
- Ruault C., 2024. Accompagner les transitions agricoles et alimentaires : combiner capacités d'analyse et compétences d'intervention. 40 ans de formation professionnelle d'agents de développement par le GERDAL. *Revue AE&S 14-2 – Travail agricole et transition agroécologique : quelles interactions, quels impacts et quelles conséquences pour la formation en agronomie ?* Déc. 2024 <http://agronomie.asso.fr/aes-14-2-24>
- Miscopein A., Giguet-Chevalier V., Bassoleil MA., Ruault C., Atlan A., Déprédation des cultures par la faune sauvage : comment articuler préservation de la biodiversité et évolution de l'agriculture ? Le cas de Belle-Île-en-mer. *Norois 272 / 2024* pp63-83 <https://doi.org/10.4000/12tdh>
- RUAULT C., & HOSTIOU N., (coord.), 2024. *Agriculteurs et agents de développement agricole dans la tempête. Les transformations des métiers et des dynamiques socioprofessionnelles face à des injonctions contradictoires*. Compte rendu de la journée d'étude Gerdal Inraé, Paris, 30 novembre 2023. <https://doi.org/10.5281/zenodo.12201173>
- Ruault C., 2023. Evolution des modes de production agricoles en faveur de la préservation de la ressource en eau: où sont les freins au changement ? Réflexion sur les limites de l'intervention centrée sur « l'animation agricole ». *Document Ifrée – Gerdal*, avril 2023
- Nougaredes B., Giraud S., Clément C., Ruault C., Lambert C., Rixen A., 2022. Construire un système alimentaire territorial durable. Chronique d'une concertation territoriale en pays cœur d'Hérault, France. *PUR | « Norois » 2022/1 n°262* pp79-99 <https://www.cairn.info/revue-norois-2022-1-page-79.htm>
- URCPIE. Enseignements et éléments de méthode pour accompagner la mise en œuvre de la TVB dans les territoires. <https://urcpiebritagneorg.files.wordpress.com/2021/01/anim4.pdf>
- Dietsch L., Ruault C., 2020. Une expérimentation de mise en œuvre de la Trame Verte et Bleue en partenariat entre l'URCPIE de Bretagne et l'INRA. Evaluation et enseignements du projet CHEMINS (2016-2020). Rapport Gerdal pour l'URCPIE de Bretagne. [Synthèse en ligne](#)